

Zastosowanie materiału ciernego SAF 577 w klockach hamulcowych 3 057 0096 00 (SBS2220H0) oraz 3 057 0015 00 (SBS2220H01) od marca 2021

W wyniku stałego rozwoju i optymalizacji SAF-HOLLAND Aftermarket wprowadza własny materiał cierny SAF 577, który jest znany i sprawdzony od wielu lat, do zestawów klocków hamulcowych stosowanych we własnych zaciskach hamulcowych.

Dotyczy to następujących zacisków:

SBS2220H0 = Klocki hamulcowe w zestawie 3 057 0096 00

SBS2220H01 = Klocki hamulcowe w zestawie 3 057 0015 00

SAF 577 Właściwości klocków hamulcowych

- Wysoka stabilność wartości tarcia przez cały okres użytkowania
- Wysoka stabilność wartości tarcia w zależności od temperatury, prędkości i ciśnienia
- Zrównoważona charakterystyka zużycia

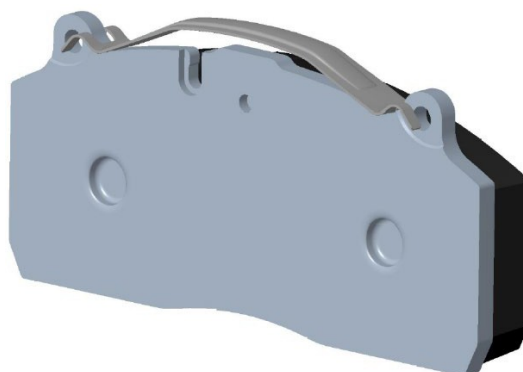
Planowana data wprowadzenia: Marzec 2021

Ważna uwaga: Aktualna homologacja ECE R90 jest dostępna

W trakcie wprowadzania nowych klocków hamulcowych, oba typy blach tylnych oraz sprężyn będą nadal stosowane.



“Nowa wersja”



“Stara wersja”

Obie wersje będą stosowane do zakończenia procesu konwersji. Zestawy klocków hamulcowych będą pakowane i wysyłane w sposób wykluczający pomyłki.