

Richtzeiten für die Durchführung von Reklamationsarbeiten



Wichtiger Hinweis

Dieses Handbuch ist zur ausschließlichen Verwendung durch geschultes Personal in der Fahrzeugindustrie und in beteiligten Werkstätten bestimmt.

Der Inhalt dieses Handbuchs ist nicht allumfassend und nicht rechtsverbindlich. SAF-HOLLAND GmbH haftet nicht für die Ergebnisse seiner Verwendung. Sämtliche Informationen dieses Handbuchs entsprechen weder gesicherten Produktmerkmalen noch einer Garantie. SAF-HOLLAND GmbH behält sich das Recht auf technische Änderungen ohne vorherige Ankündigung vor.

Wir übernehmen keine Haftung für die Verwendung falscher oder unpassender Komponenten am Produkt oder fehlender geeigneter Tests im Anschluss an den Produktservice. Benutzen Sie bei der Beschaffung von Ersatzteilen die korrekten Ersatzteilunterlagen. Verwenden Sie bei Reparaturen ausschließlich Originalersatzteile von SAF-HOLLAND GmbH.

Dieses Handbuch unterliegt dem Urheberrecht von SAF-HOLLAND GmbH. Alle Rechte sind vorbehalten. Vervielfältigung, Übersetzung und Nachdruck in jeglicher Form sind ohne vorherige schriftliche Genehmigung durch SAF-HOLLAND GmbH nicht gestattet. Die in diesem Handbuch erwähnten Markennamen sind nicht in allen Fällen als solche erkennbar. Sie unterliegen dennoch den gesetzlichen Warenzeichenbestimmungen.

Sollte eine Bestimmung oder ein Teil einer Bestimmung dieses Handbuchs unwirksam oder lückenhaft sein oder werden, so wird die Gültigkeit des Handbuchs im Übrigen nicht berührt. Die Parteien verpflichten sich vielmehr, die unwirksame Regelung durch eine solche zu ersetzen, die dem Zweck des Handbuchs wirtschaftlich entspricht. Dies gilt auch im Falle einer Regelungslücke.

Urheberrecht

Diese Reparaturanleitung ist ein geschütztes Werk i. S. d. § 2 Abs. 1 Nr. 7 UrhG. Das Urheberrecht daran verbleibt der

SAF-HOLLAND GmbH
Hauptstraße 26
D-63856 Bessenbach.

Dieses Handbuch enthält Texte und Zeichnungen, die ohne ausdrückliche Genehmigung des Herstellers weder vollständig noch teilweise

- vervielfältigt,
- verbreitet oder
- anderweitig mitgeteilt werden dürfen.

Zu widerhandlungen verpflichten zu Schadenersatz.

Inhalt

1. Allgemeine Informationen.....	4
2. Allgemeine Richtzeiten und Administrationszeiten.....	5
3. Komponentenübergreifende Richtzeiten Achsen und Fahrwerke.....	5
4. Bremsenbezogene Richtzeiten.....	6
4.1 Scheibenbremse.....	6
4.2 Trommelbremse.....	7
5. Sattelkupplung und Verschiebeeinrichtung.....	8
6. Stützwinde.....	8
7. Zugsattelzapfen.....	8
8. Kugellenkränze.....	8

1. Allgemeine Informationen

In diesem Richtzeitenkatalog nicht aufgeführte Arbeiten bitten wir vor Arbeitsbeginn mit SAF-HOLLAND zu klären und Freigabe zu erfragen.

Reklamations-Anmeldung

Im Schadensfall immer zuerst den SAF-HOLLAND Service Report ausfüllen:
Vorlage im Internet unter:

www.safholland.com

SAF-HOLLAND Service Report sorgfältig und vollständig ausfüllen (zwingend notwendig sind die Daten des Achstypenschildes und hier insbesondere Serial-Nr. sowie Ident-Nr.):

Typenschild

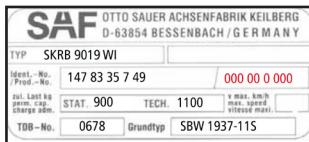


Abb. 1: Bis Mitte 2004



Abb. 2: Ab Mitte 2004



Abb. 3: Typenschild fehlt

Alle Richtzeiten werden laufend nach technischen Erfordernissen aktualisiert.
Die Aktualisierungen finden Sie unter:

www.safholland.com

Achstypen

Die Richtzeitenpakete beziehen sich auf folgende Achstypen:

Scheibenbremse:

SK RB 9019 / 9022 INTEGRAL, BI9-19K, BI9-19K, BIL9-19K, SI9-19K, ZI9-19K, ZI11-19K,
BI9-19W, BI9-19W, BIL9-19W, SI9-19W, ZI9-19W, BI9-22K01, BA9-22K01, BIL9-22K01, SI9-22K01,
SI11-22K01, ZI9-22K01, ZI11-22K01, BI9-22W, BIL9-22W, SI9-22W, SI11-22W, ZI9-22W, ZI11-22W

Trommelbremse:

SK RS 9030 / 9037 / 9042, SK RZ 9030 / 9037 / 9042, Z9-3020, ZL9-3020, Z11-3020, ZL11-3020, S9-3718,
SL9-3718, Z9-3720, ZL9-3720, Z11-3720, ZL11-3720, S9-4218, SL9-4218, S11-4220, SL11-4220, SZL11-
4220, Z9-4218, ZL9-4218, Z11-4220, ZL11-4220

2. Allgemeine Richtzeiten und Administrationszeiten

Mat.Nr.		Minuten
S10001	Richtzeiten für Reklamationsbearbeitung pro anerkannte Reklamation durch SAF-HOLLAND Service-Partner	45
S10002	Richtzeiten für Reklamationsbearbeitung pro anerkannte Reklamation durch SAF-HOLLAND Niederlassungen / Landesvertretungen ohne eigenverantwortliche Befundung	15
S10003	Richtzeiten für Reklamationsbearbeitung pro anerkannte Reklamation durch SAF-HOLLAND Niederlassungen / Landesvertretungen mit eigenverantwortlicher Befundung	30
S10010	Sonstige Kosten	nach Aufwand
S10011	Monteurensendung für Außenmontage	nach Aufwand
S10012	Servicefahrzeug km für Außenmontage	nach Aufwand
S11101	Fahrzeug-Rüstzeit, einmalig pro Fahrzeug <ul style="list-style-type: none"> • Fahrzeug auf Arbeitsplatz rangieren • Fahrzeug gegen Wegrollen sichern • Gegebenenfalls Achse auf- und abbocken 	20

3. Komponentenübergreifende Richtzeiten Achsen und Fahrwerke

Mat.Nr.		Minuten
S11102	Bremswirkung auf dem Bremsenprüfstand prüfen	15
S20301	1 Rad ab-anmontieren	10
S30302	1 Zwillingrad ab-anmontieren	15
S20304	10 Radbolzen aus-einbauen und erneuern	20
S20305	1 ABS Sensor aus-einbauen, erneuern und einstellen	15
S20307	1 komplette Achse aus-einbauen <ul style="list-style-type: none"> • Bremszylinder, Stoßdämpfer, Luftfederbälge und Räder de/-montieren • Spurlauf einstellen • Bremsbelag Lüftspiel einstellen • ABS-Sensor montieren und einstellen 	210
S20308	1 Achskörper aus-einbauen <ul style="list-style-type: none"> • Radnaben mit Bremsscheiben de/-montieren • Bremssättel, Bremszylinder, Stoßdämpfer, Luftfederbälge und Räder de/-montieren • Spurlauf einstellen • Bremsbelag Lüftspiel einstellen • ABS-Sensor montieren und einstellen 	280
S20309	1 Luftfederbalg aus-einbauen und erneuern	30
S20310	1 Stoßdämpfer aus-einbauen und erneuern	15
S20311	1 Liftbalg aus-einbauen und erneuern	20
S20312	1 Liftarm-Gruppe inklusive Liftbalg aus-einbauen und erneuern (mit Federlagerungsschraube aus-und einbauen)	30
S20313	1 HD-Buchse bzw. 3-D-Lagerbuchse aus-einbauen und erneuern	60
S20314	1 Führungslenker (MODUL) aus-einbauen und erneuern	80
S20315	1 Achse Spurlauf vermessen	60
S20316	jede weitere Achse Spurlauf vermessen	30

Mat.Nr.		Minuten
S20317	1 Lenkschenkel BIL (mit Bolzen) / BILL (mit Schraube) aus-einbauen und erneuern. Die Achse und die Bremse ist ausgebaut. Spurstange aus-einbauen Lenkbolzen BIL / Lenkschraube BILL aus-einbauen Buchse aus-einbauen Lenkschenkel reinigen, prüfen und befeuchten	120
S20318	1 Stabilisierungsdämpfer Lenkachse aus-einbauen	10
S20319	1 Sperrzylinder Lenkachse aus-einbauen	10
S20320	1 EBS / ABS -System Diagnoseprotokoll ausdrucken	10

4. Bremsenbezogene Richtzeiten

4.1 Scheibenbremse

Mat.Nr.		Minuten
S20201	1 Seite Pads aus-einbauen und erneuern <ul style="list-style-type: none"> • Feststellbremse lösen • Rad ab-anmontieren • Bremsnachsteller zurückstellen • Pads ausbauen • Gleitfunktion Bremssättel prüfen • Gummi-Manschetten prüfen • neue Pads einbauen • Lüftspiel Pads einstellen 	20
S20202	1 Bremssattel aus-einbauen und erneuern <ul style="list-style-type: none"> • Feststellbremse lösen • Rad ab-anmontieren • Bremsnachsteller zurückstellen • Pads aus-einbauen • Bremszylinder ab-anmontieren • Bremssattel aus-einbauen und erneuern • Lüftspiel Pads einstellen 	45
S20203	1 Radnabe oder 1 Bremsscheibe und 1 Bremssattelaus-einbauen und erneuern <ul style="list-style-type: none"> • Feststellbremse lösen • Rad ab-anmontieren • Bremsnachsteller zurückstellen • Pads aus-einbauen • Bremszylinder ab-anmontieren • Bremssattel aus-einbauen • Radkappe ab-anmontieren • Achsmutter ab-anschauben • Radnabe mit Bremsscheibe aus-einbauen • Bremsscheibe von Radnabe ab-anschauben • Achsstummel reinigen und mit Montagepaste einstreichen • Lüftspiel Pads einstellen • ABS-Sensor einstellen 	70
S20303	1 Bremszylinder oder Federspeicherbremszylinder ab-anmontieren und erneuern	10
S20306	1 Bremssattel instandsetzen. Der Bremssattel ist ausgebaut. <ul style="list-style-type: none"> • Druckstücke, Führungsbolzen, Buchsen, Dichtungen, Manschetten aus-einbauen und erneuern 	80

4.2 Trommelbremse

Mat.Nr		Minuten
S40206	1 Radnabe und 1 Bremstrommel ab-anmontieren, mit montiertem Rad, an einer Radseite Befund der Bremse feststellen <ul style="list-style-type: none"> • Feststellbremse lösen • Bremsbacken am Gestängesteller zurückstellen • Radkappe ab-anmontieren • Achsmutter ab-anschrauben • Radnabe mit Bremstrommel und Rad aus-einbauen • Achsstummel reinigen und mit Montagepaste einstreichen • ggf. Radlagerspiel einstellen • Bremsbelag Lüftspiel einstellen 	20
S40207	1 Radnabe, 1 Bremstrommel, Bremsbacken und Bremsbelag aus-einbauen und erneuern <ul style="list-style-type: none"> • Rad / Zwillingrad ab-anmontieren • Feststellbremse lösen • Bremsbacken am Gestängesteller zurückstellen • Radkappe aus-einbauen • Achsmutter ab-anschrauben • Radnabe und Bremstrommel aus-einbauen • Bremsbacken-Belagflächen reinigen und korrosionsfest machen • Nockenwellenlagerung prüfen und ggf. erneuern (zusätzlich Einzelarbeitszeiten siehe unten) • Kupferpaste an Bremsbackenlagerung und Nockenrollenzapfen anbringen • Bremstrommel von Radnabe ab-anmontieren und erneuern oder Bremstrommel ausdrehen (zusätzlich Einzelarbeitszeiten s. u.) • Rückzugfeder und Federklammer erneuern • Bremsbeläge auf den Durchmesser der Bremstrommel abdrehen • Radlager prüfen, neu befetten und ggf. Radlager erneuern (zusätzlich Einzelarbeitszeiten siehe unten) • Achsstummel reinigen und mit Montagepaste einstreichen • ggf. Radlagerspiel einstellen • Bremsbelag Lüftspiel einstellen • ABS-Sensoren einstellen 	70
S40322	1 Nockenwelle inkl. Lagerbuchsen aus-einbauen und erneuern <ul style="list-style-type: none"> • Die Bremstrommel und Bremsbacken sind ausgebaut • Gestängesteller ab-anmontieren 	20
S40323	1 Radnabe oder 1 Satz Radlager aus-einbauen und erneuern. (Die Radnabe ist ausgebaut.)	20
S40324	1 Bremstrommel ausdrehen	10
S40325	1 Bremszylinder oder Federspeicher ab-anmontieren und erneuern	15
S40326	1 Gestängesteller ab-anmontieren und erneuern	10

5. Sattelkupplung und Verschiebeeinrichtung

Mat.Nr.		Minuten
S81000	Kupplungsplatte Typen F... erneuern	15
S81001	Lagerbock erneuern, feststehend (ISO)	80
S81002	Lagerbock erneuern, Weightsaver erneuern	80
S81003	Kupplungsplatte instandsetzen: F17E,FW17EK	75
S81004	Kupplungsplatte instandsetzen: FW3510, FW3110	105
S81005	Kupplungsplatte instandsetzen: FW0E70	150
S81006	Verschlußteile erneuern:F17E,FW17EK	30
S81007	Verschlußteile erneuern:FW3510, FW3110	45
S81008	Verschlußteile erneuern:FW0E70	75
S81009	Gleitplatte erneuern	20
S81010	Luftzylinder erneuern	15
S81011	Kupplungsplatte erneuern - Typen SK..	15
S81012	Lagerbock erneuern:SK-S 36.20,kpl.Familie	80
S81013	Kupplungsplatte instandsetzen-SK-HD38.36	75
S81014	Verschlußteile ern.: SK-S 36.20, kpl.Fam.	30
S81015	Verschlußteile erneuern: SK-HD 38.36	30
S87002	Sensorkette komplett erneuern	90
S84000	Typ SK-V 36 erneuern:	60
S84001	Verschiebeeinrichtung ern.Gleitstück ILS,SK-V 20	60

6. Stützwinde

Mat.Nr.		Minuten
S82000	Stützwindensatz erneuern	120
S82001	1 Stützbein erneuern	60
S82002	1 Stützfuß erneuern	20

7. Zugsattelzapfen

Mat.Nr.		Minuten
S83000	Zugsattelzapfen erneuern	20

8. Kugellenkränze

Mat.Nr.		Minuten
S85000	Kugellenkranz erneuern • Luft-und Elektroleitungen aus-einbauen, • Kugellenkranz aus-einbauen	240

Notizen



Kundeninformation

Notruf +49 6095 301-247

Service

Telefon +49 6095 301-602

Fax +49 6095 301-259

E-Mail service@safholland.de

Aftermarkt / Ersatzteile

Telefon +49 6095 301-301

Fax +49 6095 301-494

E-Mail originalparts@safholland.de

Web www.safholland.com